

Был на кухне или в ванной?
Закрути покрепче краны,
Чтоб не капала вода.
Береги ее всегда!



Всем скажи – друзьям,
знакомым,
Да и сам не забывай:
Перед выходом из дома
Свет повсюду выключай!



ОСНОВНЫЕ ПРАВИЛА ЭНЕРГОСБЕРЕЖЕНИЯ

Вот вам правило простое:
Отопление зимою
Много сил и денег «ест».
Закрывайте дверь в подъезд!



ОСНОВНЫЕ ПРАВИЛА ЭНЕРГОСБЕРЕЖЕНИЯ

Зря энергию
не трать:

Дверцу надо закрывать.

Никогда нельзя открытым
Холодильник оставлять!



ОСНОВНЫЕ ПРАВИЛА ЭНЕРГОСБЕРЕЖЕНИЯ

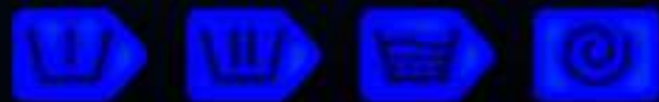
Если вам помыться нужно,
Ванну полную набрать
Выльется дороже душа
Раза в три-четыре-пять...



Современная техника
ЭКОНОМИТ
энергоресурсы!



Выбирай класс A++



8640 литров воды утекает за год
из капающего крана!



На подачу 1 м³ воды
расходуется 2 кВт·ч электроэнергии





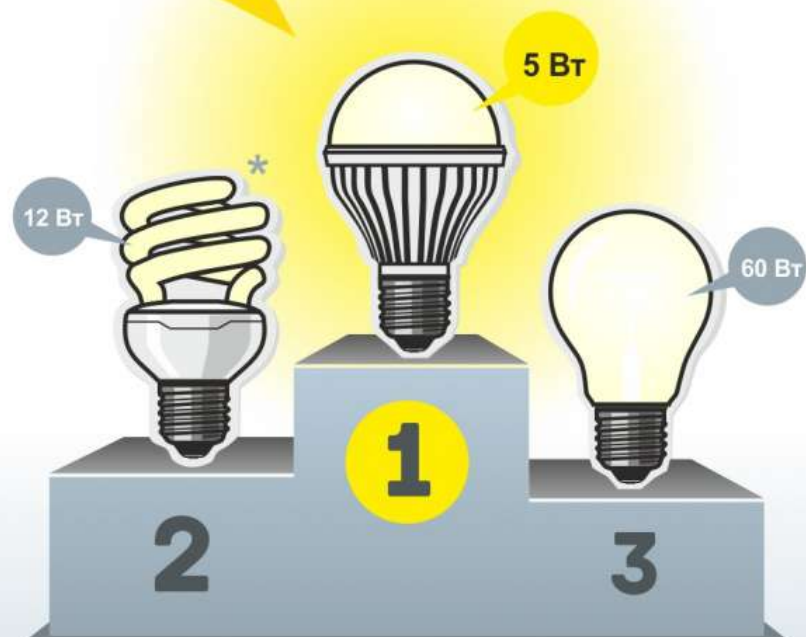
Берегите ТЕПЛО

Своевременно утепляйте окна



СВЕТОДИОДНЫЕ ЛАМПЫ

ЧЕМПИОН ПО ЭНЕРГОСБЕРЕЖЕНИЮ



* **Внимание!** Нельзя выбрасывать отработанные люминесцентные лампы (в том числе и энергосберегающие) в мусоропроводы и уличные контейнеры. Старайтесь не разбивать их.

Помните! Все, что содержит знак «Не выбрасывать!», подлежит сдаче в специальный пункт утилизации.



РАСХОДУЙ РАЗУМНО СЕМЕЙНЫЙ БЮДЖЕТ

экономия до
0,4 кВт·ч

СТИРАЙТЕ ПРИ
ПОЛНОЙ ЗАГРУЗКЕ.
ПОЛЬЗУЙТЕСЬ БЫТОВОЙ
ТЕХНИКОЙ КЛАССА «А»



экономия до
600
в год

ЗАМЕНИТЕ ЛАМПЫ
НАКАЛИВАНИЯ
ЭНЕРГОСБЕРЕГАЮЩИМИ
ЛАМПОЧКАМИ



экономия до
45
за 1 мин

ЗАКРЫВАЙТЕ КРАН,
КОГДА ЧИСТИТЕ
ЗУБЫ



экономия до
110

ПРЕДПОЧИТАЙТЕ
ДУШ ПРИЕМУ ВАННЫ



экономия до
20%

НЕ ПРЕГРАЖДАЙ
ПУТЬ ТЕПЛУ



экономия
от **10%**
до **60%**

ВЫБИРАЙТЕ ПОСУДУ
ПО ДИАМЕТРУ
КОНФОРКИ



До 5 000 Р в год может экономить семья из 3-х человек при рациональном использовании энергоресурсов (воды, газа, тепловой и электрической энергии)

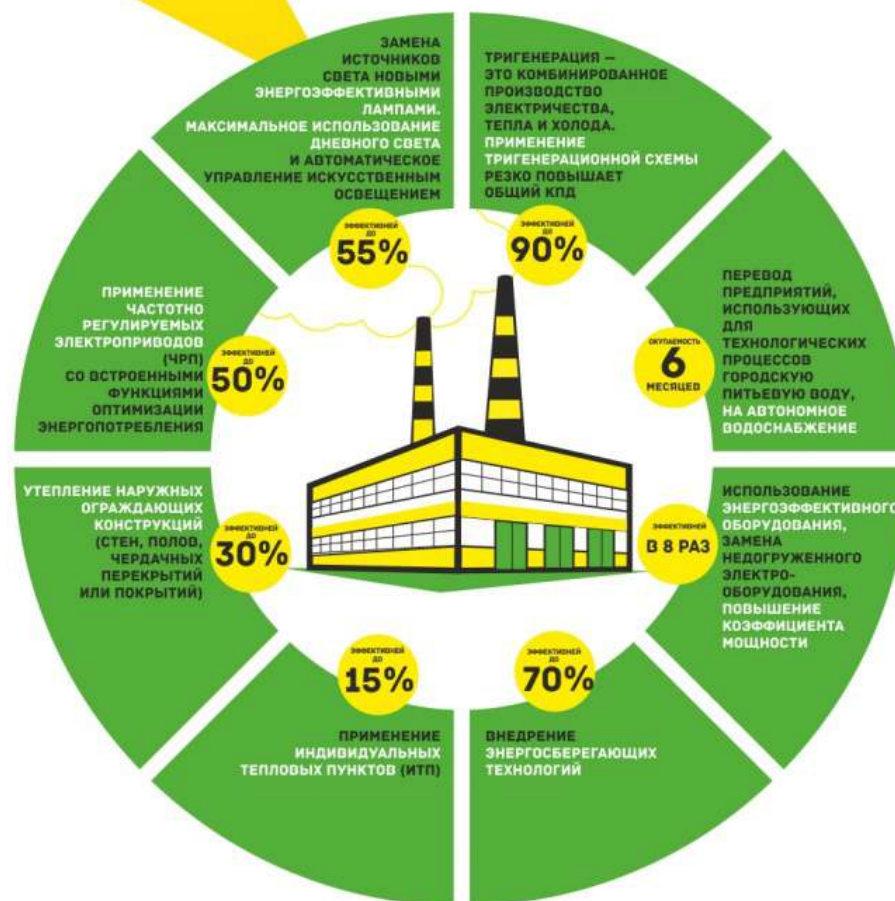
www.energy43.ru



ФЕДЕРАЛЬНЫЙ ЦЕНТР
ЭНЕРГЕТИЧЕСКОЙ
ЭФФЕКТИВНОСТИ

ЭКОНОМИТЬ – ЗНАЧИТ ЗАРАБАТЫВАТЬ!

ЭФФЕКТИВНЫЕ МЕРЫ ПО ЭКОНОМИИ ЭНЕРГОРЕСУРСОВ



Как увеличить энергоэффективность?
Посети наш сайт www.energy43.ru





**Не прогори
Уходя, гаси свет!**

